

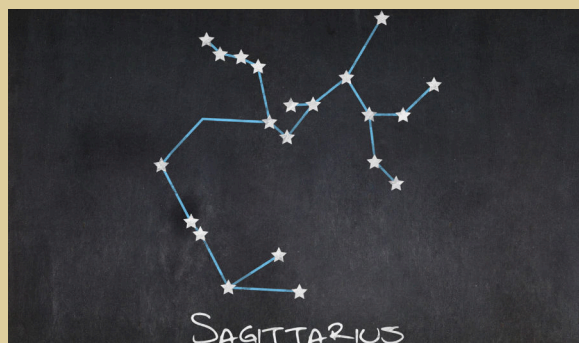
Regard SUR LE ZODIAQUE

NOTRE CONSCIENCE DANS TOUS SES ÉTATS

Le système zodiacal est la toile de fond énergétique de la psyché humaine que les planètes viennent activer, mettant ainsi en lumière nos tendances psychiques plus ou moins conscientes qui orientent nos actions et structurent notre identité.

Le Zodiaque

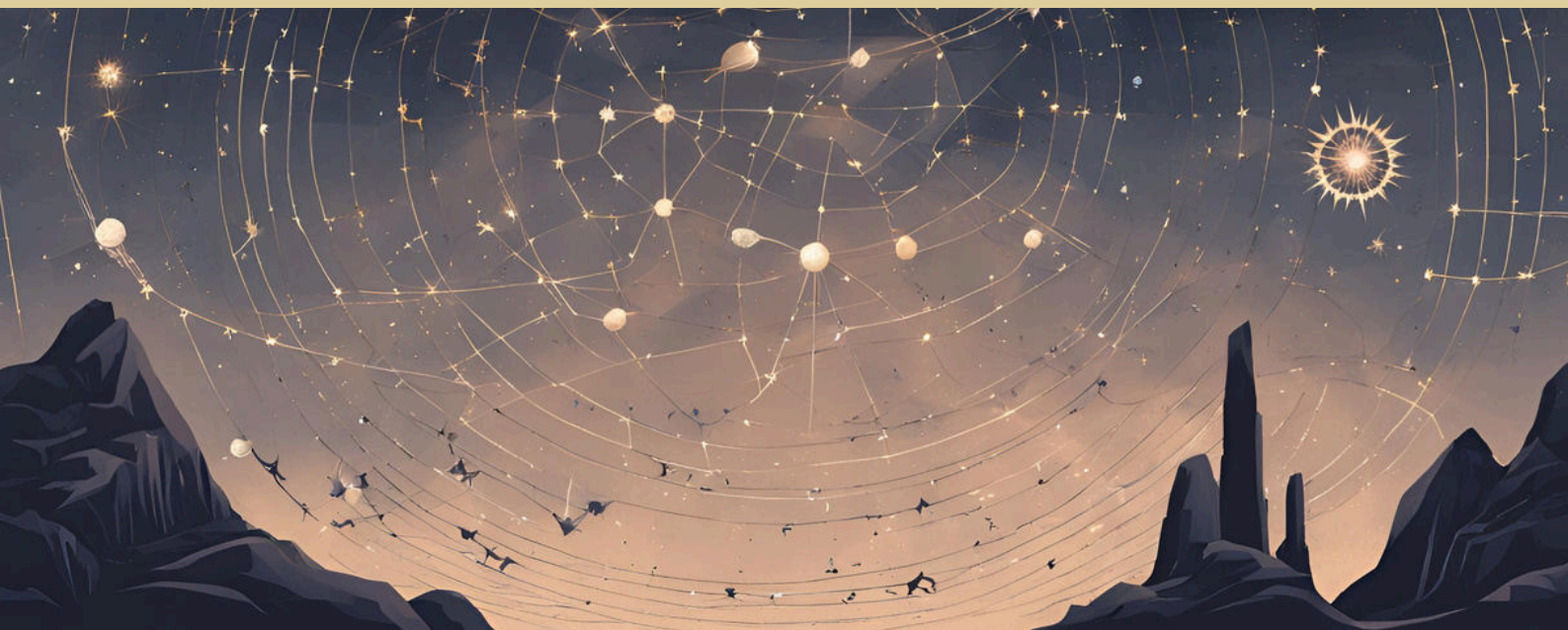
prend sa source en Mésopotamie (Ve siècle avant J-C) pour devenir, au fil de l'influence mutuelle de multiples civilisations (égyptienne, grecque, arabe, indienne...), le système zodiacal tel que nous le connaissons aujourd'hui.



Le terme Zodiaque

vient d'un mot grec signifiant « cercle vivant » ou « cercle de petits animaux ».

« Petits animaux » car de nombreuses constellations en portent le nom (Bélier, Taureau, Lion, Scorpion...) et « cercle » car le système zodiacal est comparable à une roue qui n'a ni début ni fin.



LE ZODIAQUE

Astronomiquement, le Zodiaque est un morceau du ciel devant lequel, à nos yeux de Terriens, le Soleil, la Lune et les planètes effectuent leur course apparente autour de la Terre.

C'est comme un ruban qui a été découpé par les humains aux dimensions de cette route apparente sur laquelle circulent les astres.

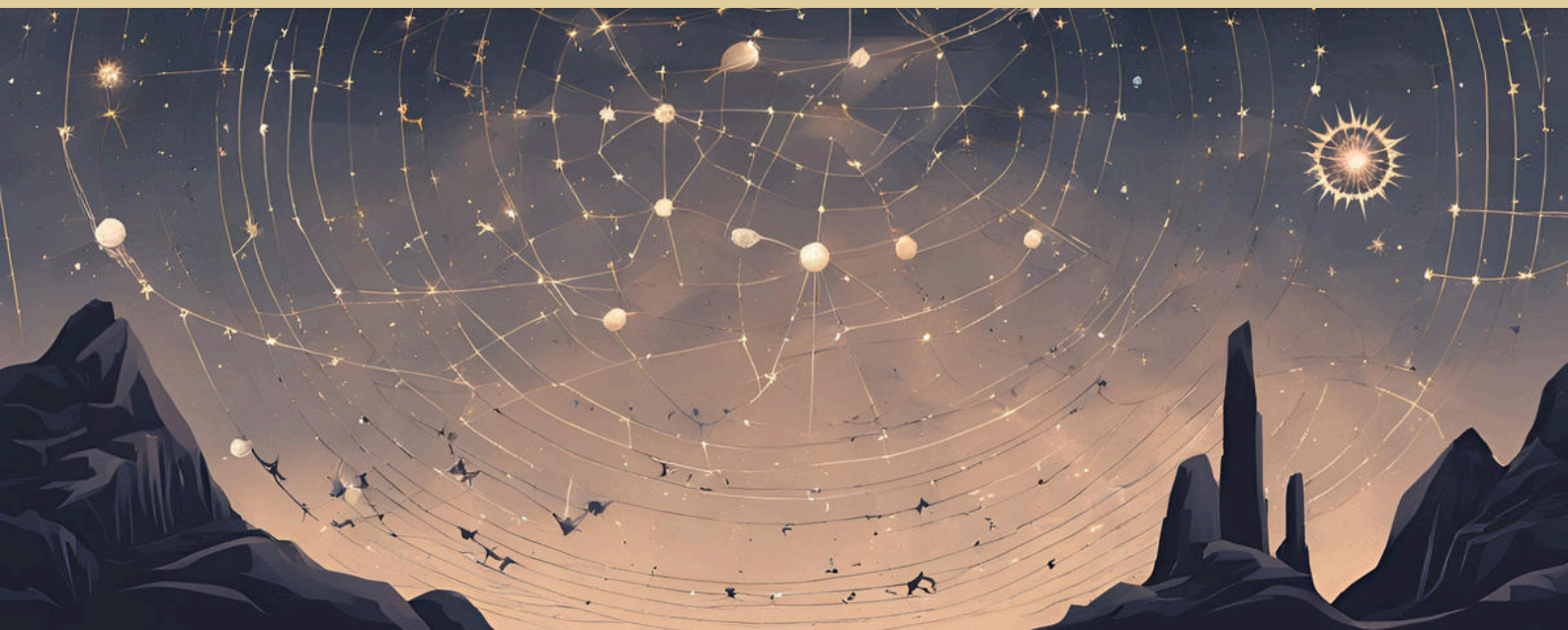
Ce morceau de ciel est parsemé d'étoiles.

Les Mésopotamiens avaient remarqué que les étoiles les plus brillantes ressemblaient à des figures connues lorsqu'ils les reliaient entre elles. Ils les ont regroupées, créant ainsi des constellations qui sont devenues au fil des siècles des signes[1].

[1] Afin de repérer plus finement les mouvements des planètes, les constellations ont par la suite été divisées en 12 segments égaux de 30 degrés, en analogie avec le calendrier.

En introduisant les conventions de la mesure de l'espace et du temps, les constellations du Zodiaque sont devenues les signes du Zodiaque. Ces douze signes ont reçu les noms des constellations qu'ils contiennent, même si leurs superpositions ne sont pas toujours exactes.

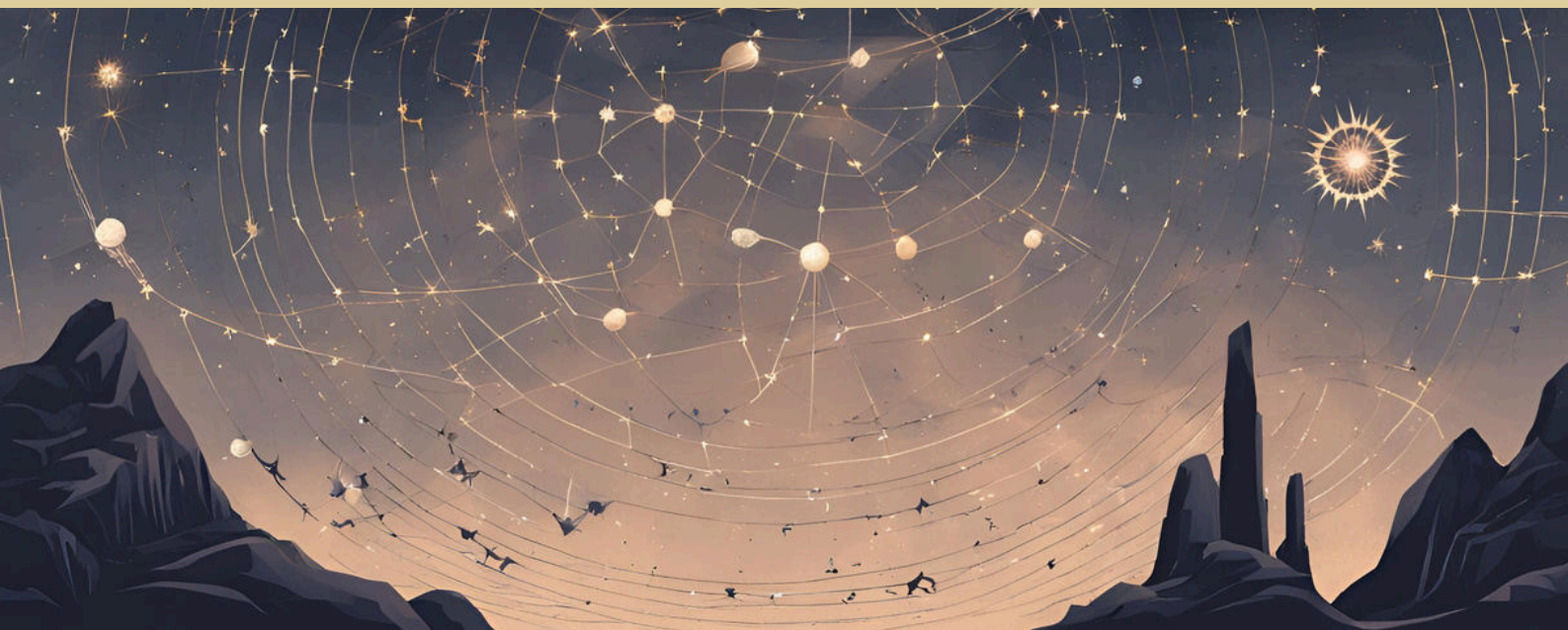
Le terme de « signe » donne également une dimension plus symbolique à l'interprétation de ces positions astrales.



Pour ce faire, ils ont projeté leurs pensées sur la voûte céleste, auxquelles ils ont associé des formes puis des noms et des symboles (animal, objet, personnage...). Ces amas d'étoiles sont donc des champs d'énergies, comme des formes pensées.

Ils manifestent l'attachement des êtres humains au monde des formes et de ce qu'elles génèrent dans la psyché humaine : des intentions, des schémas de pensée, des croyances, des émotions et par agrégation de l'ensemble, une identité de soi.

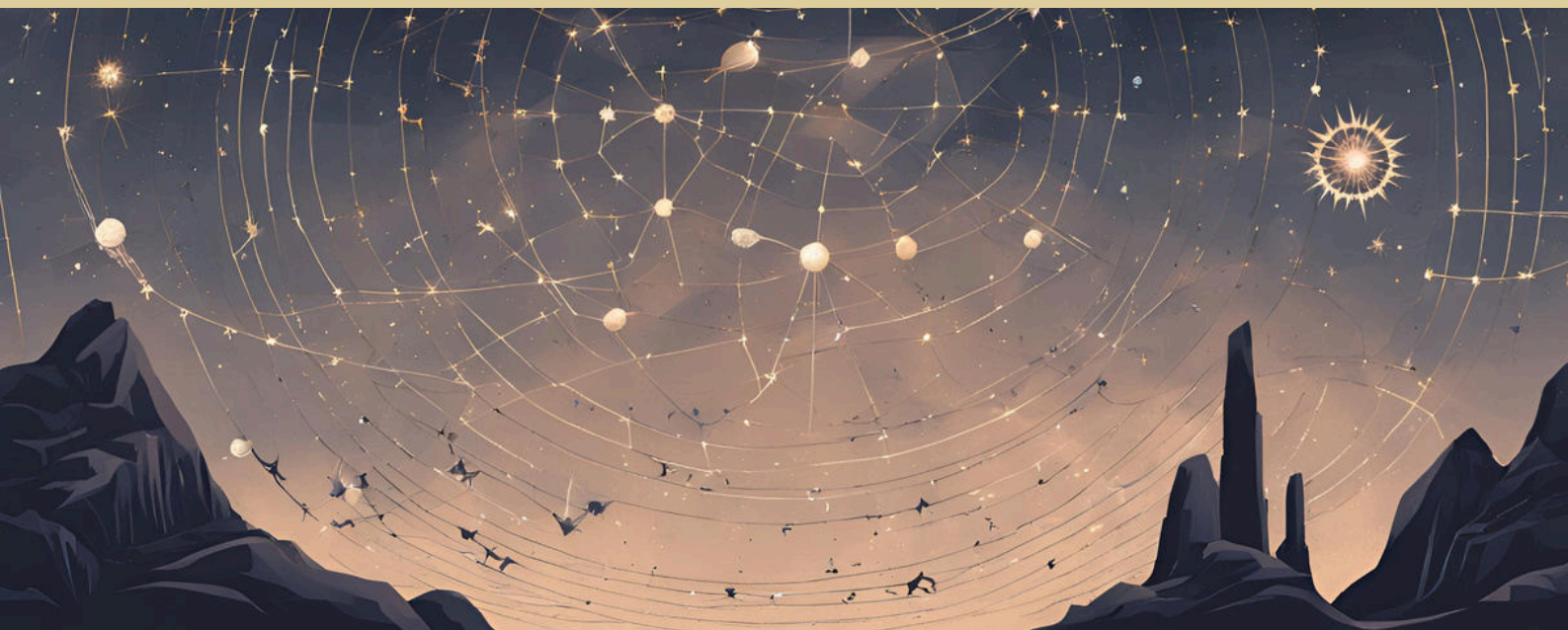
Le système zodiacal est à la fois une représentation énergétique du processus de structuration de la conscience humaine, mais aussi une description de ses différentes formes d'expression au travers de modèles, symbolisés par les signes.



Pris dans son ensemble, le Zodiaque contient donc une dynamique propre. Elle débute par la naissance de la conscience dans le signe du Bélier, qui va croître dans les signes suivants puis finir par se dissoudre dans celui des Poissons. La notion de cercle ou de roue du Zodiaque fait quant à elle référence à la répétition de cette dynamique ; le cycle des réincarnations.

Le Zodiaque déroule ainsi le processus de l'incarnation humaine au travers des 12 étapes d'évolution de sa conscience qui engendrent successivement l'être physique, psychique puis social et enfin spirituel s'il emprunte le chemin de la libération de ses souffrances. Seul l'emprunt de ce chemin spirituel, vecteur de l'éveil de la conscience, mettra fin au cycle des réincarnations.

Pris isolément, le Zodiaque décrit 12 modèles de structuration de la psyché humaine, ou tendances psychologiques, toutes basées sur les quatre éléments qui sont les forces constitutives de notre Univers (Feu, Eau, Air, Terre) ainsi que sur les modes (cardinal, fixe, mutable).



Chaque signe amène une qualité d'énergie et décrit une structure de pensées et d'émotions qui participe à façonner une image de soi et une vision du monde.

Mais ce sont les astres (planètes, lumineaires...) qui animent ces signes zodiacaux et qui activent leur énergie en les parcourant.

Ce point de rencontre entre le signe et les astres va créer une densité énergétique favorisant la manifestation de certaines tendances latentes de notre psyché (schémas de pensées, besoins, aptitudes, émotions...) qui elles-mêmes nous influencent plus ou moins consciemment et nous font expérimenter préférentiellement certains comportements ou orientent nos choix de vie.

EN CONCLUSION

Prendre conscience de ces influences participe à poser un regard juste sur notre manière de fonctionner et nous permet de recontacter nos ressources intérieures, mais également d'identifier nos conditionnements limitants (schémas répétitifs, fausses croyances, émotions maltraitantes...).

Cette nouvelle vision de nous-mêmes nous permet alors d'apprendre à transformer ces conditionnements afin de libérer notre potentiel et d'avancer vers une réalisation personnelle épanouissante.



Stéphanie Piau

Créatrice
de l'Astrologie Céleste
Diplômée
de l'Académie Astrocoaching

Pour en savoir plus
sur mon accompagnement :

<https://www.astrologie-celeste.com>