



Le Gémeaux

(21 mai/ 21 juin)

Bienvenue dans le monde débordant d'énergie du Gémeaux

1

Imaginez un champ au printemps. Le ciel est bleu, le soleil brille, l'herbe est parsemée d'une multitude de fleurs de formes et de couleurs différentes. En vous approchant d'une fleur, vous distinguez une abeille. Elle survole la fleur, s'y attarde un instant, puis repart. Essayez de la suivre du regard. Ce n'est pas si facile, elle part dans tous les sens. Elle bouge vite, zigzague et se pose quelques secondes, au gré de ses rencontres. Toutes ces fleurs l'attirent, toutes méritent son attention. Pourquoi choisir ? On a l'impression d'un petit jeu enfantin. Tout ça ne semble pas très sérieux. Et pourtant...

A ce moment-là vous commencez à ressentir l'énergie du signe des Gémeaux.

Mobile, vive, effervescente, légère, fraîche, papillonnante, curieuse, souvent bavarde, telle est de prime abord l'énergie Gémeaux. Ce signe d'Air porte en lui une conscience du contact qui peut prendre différentes formes. Il peut ainsi toucher l'autre par ses idées, ses paroles, ses mains, son regard, ses écrits, son sens de l'humour... La multiplicité des mises en contact le stimule.





Le Gémeaux

(21 mai/ 21 juin)

Bienvenue dans le monde débordant d'énergie du Gémeaux

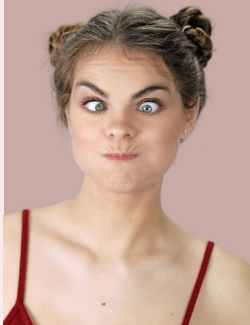
2

Le Gémeaux capte les idées par le mouvement, d'où son aptitude à l'exploration mentale propice à l'apprentissage, à l'acquisition de connaissances, mais aussi à la manipulation du langage.

C'est de là que lui vient notamment son éloquence et son goût pour les jeux de mots.

Même si le Gémeaux a une habileté intellectuelle, il a également en lui une grande dextérité manuelle qui lui donne une intelligence pratique, tournée vers son quotidien. C'est son environnement proche qui lui sert de terrain d'expérimentation, dans lequel il démonte et remonte avec joie les mécanismes qu'il a préalablement observés.

Ouvert, tolérant, lucide, compréhensif, son intérêt pour de multiples sujets le rend extrêmement sociable et prompt à la mise en relation qu'elle soit intellectuelle ou humaine. Chaque idée, chaque personne à la même importance et ne saurait être hiérarchisée.





Le Gémeaux

(21 mai/ 21 juin)

Bienvenue dans le monde débordant d'énergie du Gémeaux

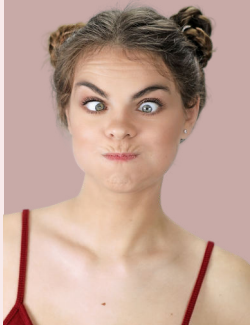
3

L'énergie Gémeaux se déploie en diversifiant son point de vue et en suivant avec aisance plusieurs chemins à la fois. Cette plasticité lui apporte souplesse et adaptabilité. A l'excès cette adaptabilité peut l'entraîner dans un éparpillement, une superficialité, une instabilité, une nervosité mais aussi dans un manque d'identité de lui-même. A force d'être ouvert à tout et à tout le monde, le risque du Gémeaux est de ne plus savoir qui il est et vers où se diriger. Il a souvent besoin d'apprendre d'abord à s'enraciner, à se retrouver, pour ensuite être en capacité de rester lui-même tout en étant avec les autres.

Une fois cette écoute de lui-même développée, son potentiel peut alors se déployer.

Le potentiel du Gémeaux réside dans sa capacité à mettre en relation ces multiples informations, parfois contradictoires, qu'il a captées et à en dégager une vision globale et cohérente pour les autres, permettant à chacun de s'y retrouver et de s'y exprimer pleinement.

Se faisant, à l'image de son glyphe, le Gémeaux transcende la dualité et expérimente la fraternité.



Stéphanie Piau

Astrologue, astrologie d'accompagnement,
diplômée de l'académie astrocoaching

Son site internet : <https://www.astrologie-celeste.com>

